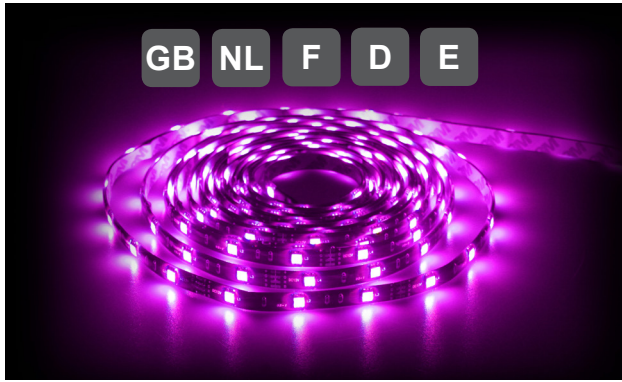


SPLASHPROOF RGB LED STRIP



User's Manual

5 METER - 150 LED - ADVANCED REMOTE



DECLARATION OF CONFORMITY

Hereby,
Par la présente,

Company: Entreprise:	TE-Group NV
Address: Adresse:	Kapelsestraat 61, 2950 Kapellen, Belgium

declare that the following safety requirements:
déclare que le dispositif suivant :

Product name: Nom du produit:	Dymond Splashproof RGB LED strip 150 set (5mt)
Product type: Type de produit:	RGB LED Strip- Bande LED RVB

conforms with the following safety requirements of the directives 2014/30/EU, 2014/35/EU, 2011/65/EU. Conformity is guaranteed by the CE-symbol.
est conforme aux exigences de sécurité suivantes des directives 2014/30/EU, 2014/35/EU, 2011/65/EU. La conformité est garantie par le symbole CE.

This product has been tested against following standards and specifications, applying versions valid in July 2016.
Ce produit a été testé par rapport aux normes et spécifications suivantes, appliquant les versions valides en Juillet 2016.

- EN 55015
- EN 61000
- EN 61547
- EN 61347
- EN 60529

Joseph van Oosterum, CEO TE-Group NV



Manual/Splashproof RGB LED strip/07-16/V01
Copyright © Dymond

ILLUSTRATION 1

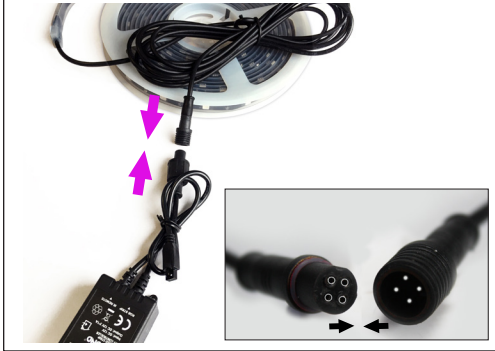


ILLUSTRATION 2

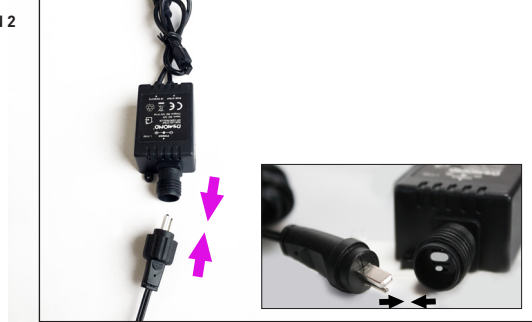


ILLUSTRATION 3

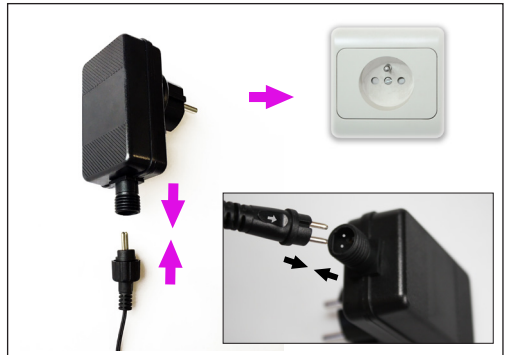
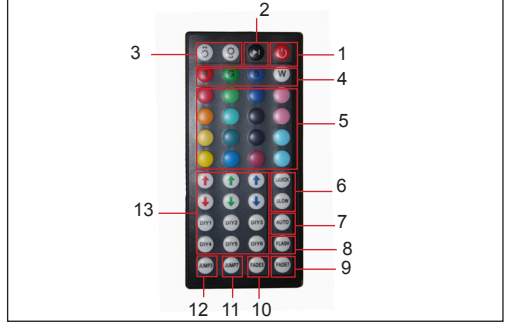


ILLUSTRATION 4



PACKAGE CONTENTS

- * 5m flexible 150 RGB LED strip - IP44 splashproof
- * 230V DC adapter - IP44 splashproof
- * RGB LED controller - IP44 splashproof
- * RGB Infrared remote control
- * Mounting parts & clips



INSTALLATION

Before installing the strip, it is important to check the proper functioning of all parts. Unroll the strip, make all necessary connections and do a test before choosing the final location for the strip!

- See illustration 1
Connect the splashproof RGB LED controller wire with the splashproof strip.
Attention: The 12V connection of the strip (see arrow indication on the strip's connector) and the arrow on the plug of the RGB controller should be pointing towards each other. There is only 1 correct way to connect both parts! See detail image.
Note: The controller can be fixed using tape (included) or screws (not included).
- See illustration 2
Connect the other side of the splashproof RGB controller with the splashproof adapter connection cable.
- See illustration 3
Connect the adapter to the adapter cable and then to the outlet.
- Install the strip with the mounting clips and screws on the desired indoor or outdoor location.

- Note:
- Do not fold the strip (max. 30mm folding)
 - The mounting clips may only be placed on the scissors symbols shown on the strip to have the best clip positions.
 - If needed, the strip can be shortened every 3 LED's/10 cm, starting at the end of the strip. The correct location for cutting is indicated by the scissors symbols on the strip! The strip can be made shorter only when used indoors & in dry spaces. When cut, it is no longer splashproof! A closing cap is included.
 - The strip cannot be extended!
 - Do not submerge any part of the LED strip set in/under water!

DESCRIPTION OF THE REMOTE CONTROL (not splashproof)

- Note: Take out the battery protection foil before use!
See illustration 4
- ON/OFF: Turn the strip ON/OFF
 - Play/Pause: Play/Pause the chosen light effect
 - DIM-buttons: Brighten or darken the chosen color
 - Main colors: Red, green, blue and white
 - Predefined colors: Change the main colors
 - QUICK/SLOW: Adjust the speed of the chosen light effect
 - AUTO: All available light effects are shown one by one
 - FLASH: The strip will flash in white color (#)[*]
 - FADE 7: 7 colors of the strip will slowly change, from one color shade to another, without flashing (#)
 - FADE 3: 3 RGB colors will slowly change, from one color shade to another, with flashing (#)
 - JUMP 7: 7 colors of the strip will change quickly (#)[*]
 - JUMP 3: The strip changes into 3 RGB colors quickly (#)[*]

- (#) The speed of all these light effects can be adjusted using the Quick/Slow buttons (6).
[*] The brightness of all these light effects can be adjusted using the DIM buttons (3).

- DIY buttons and Arrow buttons: There are 3 groups of "up" and "down" arrow buttons for Red/Green/Blue colors and 6 DIY color setting buttons. The DIY color setting buttons can be used to store your favorite color effects. Press a DIY button, for example DIY 1, to enter the DIY color mode. You can now adjust the brightness of the Red/Green/Blue color using the 6 arrow buttons until you have created your desired light effect. Press the DIY 1 button again to store the selected light effect. The next time this button is pressed, it will display the color which you saved the last time. There are 6 DIY buttons, so you can save your favorite 6 colors/brightnesses.

The remote control is NOT splashproof, so you should keep it indoors!

Note:

- Point the remote control to the RGB LED controller. Max. distance is 5-7 meters.
- If another button is pressed during the color setting process, the selected light effect will not be saved!
- All DIY buttons are independent. For example: if you press DIY 1 button first and then press DIY 2 button, DIY 1 button will be invalid until DIY 2 button will be pressed again and the current color will be saved.

SAFETY INSTRUCTIONS

- Installation should be performed only by a competent person or professional electrician.
- Never open the RGB controller.
- Never touch the plug contacts with sharp or metal objects.
- Make sure that cables cannot cause a trip hazard.
- Use only the original power supply and original accessories.
- Do not expose the unit to direct sunlight.
- Never place the device in the vicinity of heat sources.
- Never place the unit on surfaces that are heat sensitive.
- Unplug the unit at the main power socket before cleaning. Do not use any solvent based cleaning agents, only a soft, dry anti-static cloth.
- Do not attempt repairs yourself.
- If the unit is not properly installed or operated DYMOND® cannot accept liability.

TECHNICAL DATA

- Operating voltage: 230V AC
- Power supply: Europlug
- Power consumption: max 24 watts
- Ambient operating temperature: -10 -40 °C
- Humidity: 10% - 85% (none condensing)
- Storage temperature: -20 -60 °C
- Storage humidity: 5% - 90% (none condensing)
- Protection class (IP44 = splash-/rain-/moist proof):
Strip: IP44 - Controller: IP44 - Adapter: IP44 - Remote control: only for indoor use
- Dimensions (L*W*H):
Strip: 5000x10x3 mm - Controller: 50x35x22 mm - Adapter: 85x50x75 mm

Strip:
LED Flex Strip RGB IP44
DC 12V, 2A, 16,5W max.
150 3-CHIP LEDs, 5050SMD
Max. 850 lumen
120° viewing angle
Length: 5000mm, cuttable every 3 LED's/10 cm (The correct location for cutting is indicated by the scissors symbol on the strip)

Controller:
DC 12V, 3*1A
20 color buttons + 6 different color-light programs + DIM/faster/slower function + Pause + Auto + 6 programmable DIY buttons + 6 "mix" buttons (arrow buttons) + CR2025 battery

Adapter:
Input: 220-240V * Output: 12V / 2A

GUARANTEE

Dymond® is a registered trademark of TE-Group N.V. The Dymond® brand stands for superior product quality and outstanding customer service. That is why Dymond® warrants this product against all defects in material and workmanship for a period of **two (2) years** from the date of original purchase of the product. The conditions of this guarantee and the extent of responsibility of Dymond® under this guarantee can be requested at support@dymond.nl.

For more information, technical questions and return requests concerning this product, you should contact support@dymond.nl.

INHOUD VERPAKKING

- * 5m flexibele 150 RGB LED strip - IP44 spatwaterdicht
- * 230V DC adapter - IP44 spatwaterdicht
- * RGB LED controller - IP44 spatwaterdicht
- * RGB infrarode afstandsbediening
- * Bevestigingsonderdelen & clips



INSTALLATIE

Voordat u de strip installeert, is het belangrijk om de goede werking van alle onderdelen te controleren. Rol de strip uit, maak alle benodigde aansluitingen en doe een test voor u de uiteindelijke locatie voor de strip kiest!

- Zie illustratie 1
Verbind de draad van de spatwaterdichte RGB LED controller met de spatwaterdichte strip.
Let op: De 12V aansluiting van de strip (zie pijl indicatie op de connector van de strip) en de pijl op de controllerstekker moeten naar elkaar wijzen! Er is maar 1 juiste manier om beide delen te verbinden! Zie de detailafbeelding.
Opmerking: De controller kan bevestigd worden met tape (inbegrepen) of schroeven (niet inbegrepen!).
- Zie illustratie 2
Verbind de andere kant van de spatwaterdichte RGB LED controller met de adapteraansluiting.
- Zie illustratie 3
Sluit de adapter aan op de adapterkabel en vervolgens op het stopcontact.
- Installeer de strip met de bevestigingsklemmen en schroeven op de gewenste binnen- of buitenlocatie.

- Opmerking:
- Vouw de strip niet! (max. 30mm plooibaar)
 - De bevestigingsklemmen mogen alleen op de plaats van de schaarsymbolen op de strip geplaatst worden om de beste posities voor de clips te verkrijgen.
 - Indien nodig kan de strip ingekort worden om de 3 LED's / 10 cm, te beginnen van het einde van de strip. De juiste locatie voor het inkorten wordt aangegeven door het schaar symbool op de strip! De strip kan ENKEL korter worden gemaakt bij gebruik binnenshuis en in droge ruimten. Na het inkorten van de strip, is deze niet meer spatwaterdicht! Een afsluitkapje is inbegrepen.
 - De strip kan niet verlengd worden!
 - Dompel geen enkel onderdeel van de LED-strip set in / onder water!

BESCHRIJVING VAN DE AFSTANDSBEDIENING (niet spatwaterdicht)

- Let op: Haal de beschermingsfolie van de batterij voor gebruik!
Zie illustratie 4
- ON/OFF: Strip aan-/uitschakelen
 - Play/Pause: Het gekozen lichteffect afspelen/pauzeren
 - DIM-toetsen: Gekozen kleur helderder of donkerder maken
 - Hoofdkleuren: Rood, groen, blauw en wit
 - Vooraf gedefinieerde kleuren: Maken het mogelijk de hoofdkleurtinten te wijzigen
 - QUICK/SLOW: De snelheid van het gekozen lichteffect aanpassen
 - AUTO: Alle beschikbare lichteffecten worden een voor een weergegeven
 - FLASH: De strip knippert in de witte kleur (#)[*]
 - FADE 7: Laat 7 kleuren van de strip langzaam veranderen, van de ene kleurtint naar de andere, zonder te knipperen (#)
 - FADE 3: Laat 3 RGB kleuren van de strip langzaam veranderen, van de ene kleurtint naar de andere, met knipperen (#)
 - JUMP 7: Laat 7 kleuren snel veranderen (#)[*]
 - JUMP 3: Laat 3 RGB kleuren snel veranderen (#)[*]

- (#) Voor al deze lichteffecten kan de snelheid ingesteld worden met behulp van de Quick/Slow-toetsen (6).
[*] Voor al deze lichteffecten kan de helderheid ingesteld worden met behulp van de DIM-toetsen (3).

- DIY toetsen ("doe-het-zelf") en Pijl-toetsen: Er zijn 3 groepen van "op" en "neer" pijltoetsen voor Rood/Groen/Blauw en 6 DIY ("doe-het-zelf") toetsen om kleuren in te stellen. De DIY toetsen kunnen gebruikt worden om uw persoonlijk favoriete kleureffecten in te stellen.
Druk op een DIY toets, bijvoorbeeld DIY 1, om de DIY kleurmodus te activeren. U kunt nu de helderheid van de Rode/Groene/Blauwe kleur aanpassen door gebruik te maken van de 6 pijltoetsen tot u uw eigen gewenste lichteffect heeft gecreëerd. Druk nogmaals op de DIY 1 toets om het geselecteerde lichteffect op te slaan. De volgende keer dat u op deze toets drukt, zal deze het effect weergeven dat u heeft opgeslagen. Er zijn 6 DIY toetsen, dus u kunt 6 favoriete kleuren/helderheidsopties opstaan.

De afstandsbediening is NIET spatwaterdicht, dus deze moet binnen bewaard worden!

Opmerking:

- Richt de afstandsbediening naar de RGB LED controller. Max. afstand is 5 - 7 meter.
- Als u op een andere toets drukt tijdens het instellen van het gewenste kleureffect, zal het geselecteerde effect niet worden opgeslagen!
- Alle DIY toetsen zijn onafhankelijk. Bijvoorbeeld: als u eerst op de DIY 1 toets drukt en vervolgens op de DIY 2 toets, zal de DIY 1 toets nietig worden tot de DIY 2 toets nogmaals wordt ingedrukt en de huidige kleurinstelling opgeslagen is.

VEILIGHEIDSinSTRUCTIES

- De installatie dient enkel door een vakpersoon uitgevoerd te worden.
- Open nooit de RGB controller.
- Raak nooit de stekkercontacten met scherpe en metalen voorwerpen aan.
- Zorg ervoor dat kabels zo gelegd worden dat niemand erover kan struikelen of erop kan trappen.
- Gebruik enkel origineel toebehoren.
- Stel het apparaat nooit aan rechtstreekse zonnestralen bloot.
- Zet het apparaat nooit in de nabijheid van warmtebronnen.
- Zet het apparaat nooit op oppervlakken die gevoelig voor warmte zijn.
- Bescherm het apparaat tegen nattigheid, stof, vloeistoffen en wasems.
- Gebruik voor het reinigen geen schoonmaakmiddelen met oplosmiddel, maar uitsluitend een zachte, droge en antistatische doek.
- Probeer niet om zelf reparaties uit te voeren.
- Als de strip niet goed geïnstalleerd is of gebruikt wordt, aanvaardt DYMOND® geen enkele aansprakelijkheid.

TECHNISCHGE GEGEVENS

- Bedrijfsspanning: 230V AC
- Voeding: Eurostekker
- Stroomverbruik: tot 24 watt
- Omgevingstemperatuur voor gebruik: -10 - 40 °C
- Luchtvochtigheid: 10% - 85% (niet condenserend)
- Temperatuur voor opberging: -20 - 60 °C
- Luchtvochtigheid voor opberging: 5% - 90% (niet condenserend)
- Veiligheidsklasse (IP44 = spatwater-/regen-/vochtbestendig)
Strip: IP44 - Controller: IP44 - Adapter: IP44 - Afstandsbediening: enkel voor gebruik binnenshuis
- Afmetingen (L*B*H):
Strip: 5000x10x3 mm - Controller: 50x35x22 mm - Adapter: 85x50x75 mm

Strip:
LED Flex Strip RGB IP44
DC 12V, 2A, 16,5W max.
150 3-CHIP LED's, 5050SMD
Max. 850 lumen
120° uitsvalshoek
Lengte: 5000mm, alle 3 LED's/10 cm inkortbaar (De juiste locatie voor het inkorten wordt aangegeven door het schaarsymbol op de strip!)

Controller:
DC 12V, 3*1A
20 verschillende kleurttoetsen + 6 lichtprogramma's + DIM / sneller / trager functie + Pauze + Auto + 6 programmeerbare DIY toetsen + 6 "mix" toetsen (pijltoetsen) + CR2025 batterij

Adapter:
Ingang: 220-240V * Uitgang: 12V / 2A

GARANTIE

Dymond® is een gedeoneerd handelsmerk van TE-Group N.V. Het merk Dymond® staat voor producten van superieure kwaliteit en een uitstekende klantenservice. Daarom garandeert Dymond® dat dit product vrij is van materiaal- en fabricagefouten gedurende een periode van **twee (2) jaar** na de oorspronkelijke aankoopdatum van het product. De voorwaarden van deze garantie en de omvang van de verantwoordelijkheid van Dymond® onder deze garantie kunt u opvragen via support@dymond.nl.

Voor meer informatie, technische vragen of retouraanvragen met betrekking tot dit product dient u rechtstreeks contact op te nemen met support@dymond.nl.

